

MAA-AINESLUPAHAKEMUS

(Maa-aineslaki 555/1981)

Viranomaisen merkinnät

Kyseessä on

- uusi lupahakemus
 jatkolupahakemus (MAL 10:3 §), tiedot aiemmasta maa-ainesluvasta

Haetaan lupaa aloittaa maa-ainesten ottaminen ennen lupapäätöksen lainvoimaisuutta (MAL 21 §)

Perustelut aineiden ottamiseksi ennen lupapäätöksen lainvoimaisuutta sekä esitys vakuudeksi niiden haittojen, vahinkojen ja kustannusten korvaamisesta, jotka päätöksen kumoaminen tai luvan muuttaminen voi aiheuttaa

Alueelle on ollut aiemmin maa-aineksen ottolupa 1423/2014 joka on vanhentunut 30.06.2022. Toimintaa on tarkoitus jatkaa vielä 8 vuoden ajan. Ottomäärät ovat vuosittain varsin pienehköjä, kysynnän mukaan meneviä. Vanhan luvan aikainen vakuus 4000€ on vielä palauttamatta, joten sen voi siirtää tälle tulevalle luvalla. Kyseisen luvan aloittaminen ennen luvan lainvoimaisuutta ei tee muutoksenhakua hyödyttömäksi. Alueella ei ole sellaisia luontoarvoja tai muita esteitä, että lupaa ei myönnettäisi. Luvan aloitus ennen lainvoimaisuutta turvaa myös rakentamisen sekä tien pidon tarpeet syrjäseudulla.

1. HAKIJA

Nimi tai toiminimi MSL Juujärvi Ky	Y-tunnus 1091936-0
Postiosoite Ollosenmutka 33 97625 Vanttauskoski	
Sähköpostiosoite msl.juujarvi@gmail.com	Puhelinnumero 0400-395 581

2. YHTEYSHENKILÖ- JA LASKUTUSTIEDOT

Nimi Pasi Juujärvi	Postiosoite Ollosenmutka 33 97625 Vanttauskoski
Sähköpostiosoite msl.juujarvi@gmail.com	Puhelinnumero 0400-395 581
Laskutusosoite (postiosoite tai verkkolaskuosoite/OVT-tunnus, välittäjä-tunnus ja viite) Ollosenmutka 33 97625 Vanttauskoski	

3. OTTAMISALUEEN SIJAINTI, KIINTEISTÖTIEDOT SEKÄ KAAVOITUSTILANNE

Kunta, kylä/kaupunginosa Rovaniemi, Tennilä	Ottamisalueen nimi Veitsikankaan sora-alue
Kiinteistötunnus/-tunnukset 698-402-285-0	Tilan nimi/nimet Heikkilä
Ottamisalueen keskipisteen koordinaatit (ETRS-TM35FIN) pohjoiskoordinaatti 7362248 itäkoordinaatti 476090	
Kiinteistön omistaja ja yhteystiedot sekä selvitys hakijan hallinto-oikeudesta ottamispaikkaan Heikkinen Pentti Veittivaarantie 98, 97675 Narkaus. Hakijalla on sopimus kiinteistön omistajan kanssa maa-ainesten ottamisesta. (liitteenä)	
Ottamisalueen rajanaapurit ja muut mahdolliset asianosaiset	
<input checked="" type="checkbox"/> Tiedot on esitetty erillisellä liitelomakkeella 6010c	

Ottamisalueen ja sen ympäristön kaavoitustilanne <input checked="" type="checkbox"/> Maakuntakaava, kaavamerkintä M 4513 <input checked="" type="checkbox"/> Yleiskaava, kaavamerkintä MK 8007 <input type="checkbox"/> Asemakaava, kaavamerkintä <input type="checkbox"/> Poikkeamis päätös <input type="checkbox"/> Ei oikeusvaikutteista kaavaa <input type="checkbox"/> Kaavamuutos vireillä	Sijaitseeko ottamisalue pohjavesialueella? <input type="checkbox"/> kyllä <input checked="" type="checkbox"/> ei <input type="checkbox"/> osittain Pohjavesialueen nimi ja tunnus	Sijaitseeko ottamisalue meren tai vesistön rantavyöhykkeellä? <input type="checkbox"/> kyllä <input checked="" type="checkbox"/> ei
--	---	---

4. OTETTAVA MAA-AINES JA OTTAMISEN JÄRJESTÄMINEN

Otettavan aineksen kokonaismäärä (k-m ³) 9900	Arvioitu vuotuinen ottamismäärä (k-m ³) n.1240	Ottamisaika (vuotta) 8	Ottamisalueen pinta-ala (ha) Ottoalue n.1,3 tukitoiminta alue n. 0,9ha
Alin ottamistaso (m, N2000 -korkeusjärjestelmä) +93.0	Pohjaveden pinnan ylin korkeustaso (m, N2000, havaintopiste, havaintoaika) 82.7 PVP 5.2.2024	Pohjaveden pinnan keskimääräinen korkeustaso (m, N2000)	

Otettavan aineksen laatu	Määrä (k-m ³)
Kalliokiviaines	
Sora ja hiekka	9800
Moreeni	
Siltti ja savi	
Eloperäiset maa-ainekset	100

Otettavan aineksen käyttötarkoitus	Prosenttiosuus tai sanallinen kuvaus
Asfalttituotanto	
Betonituotanto	
Rakennuskivituotanto	
Raidesepeli	
Teiden rakentaminen ja tienpito	90
Täytöt	10
Muu käyttötarkoitus	pintamaat käytetään maisemoinnissa

Onko alueelle tarkoitus sijoittaa kivenmurskaamo?
 kyllä
 ei

Lisätiedot

Esitys vakuudeksi (MAL 12 §)
Voimassa oleva vakuus (4000€) on vielä palauttamatta. Esitetään että tämä olisi riittävä vakuus.

Ottamistoiminnassa syntyvä kaivannaisjäte (laatu, määrä, hyödyntäminen)
Aiemman luvan aikana poistetut pintamaat ovat hyödynnetty luiskauksiin. Myöskin tulevat pintamaat käytetään luiskien maisemoinnissa.

Tiedot on esitetty liitteessä tai ottamissuunnitelmassa

Yleiskuvaus ottamisen, ottamiseen liittyvien toimintojen ja liikenteen järjestämisestä

Alueelta otetaan soraa ja hiekkaa lähiympäristön tarpeisiin. Rakennuksien pohjiin ja teiden rakentamiseen ja ylläpitoon. Ottoa tehdään suunnitelmakuvissa esitetyn mukaisesti. Liikenne ottoalueelle tapahtuu Ylikörkön tieltä Veittivaarantietä pitkin. Ottoalueen ja tien välissä sekä ottoalueen eteläpuolella on tukitoiminto/läjitysalue jonne valmis sora tarvittaessa kasataan odottamaan kuljetusta.

Yleiskuvaus ottamisalueesta, ottamisalueen ja sen ympäristön luonnonolosuhteista sekä hankkeen vaikutuksista ympäristöön ja luonnonolosuhteisiin ja toimenpiteistä ympäristön hoitamiseksi

Ottoalue on yleisilmeeltään normaalin soran ottoalueen näköinen. Itäreunaltaan kohoava harjanne. Lähistöllä on Tennilän kylätalo (136m ottoalueen reunasta mitattuna) sekä ilmeisesti loma-asunto ottoalueelta pohjoiseen (129m ottoalueen reunasta mitattuna). Alueen vierestä kulkee Veittivaarantie, joka on yksityistie, jossa on vähäisesti liikennettä. Yksitystien käyttämiseen on olemassa sopimus (liitteenä). Oton aikana luiskia pyritään muotoilemaan n.1:3 kaltevuuteen.

5. LIITTEET

Kiinteistöjen omistusoikeuteen ja ottamisen järjestämiseen liittyvät sopimukset ja asiakirjat

- Hallintaoikeus selvitys ottamispaikkaan
- Kiinteistön omistajan antama kirjallinen suostumus luvan hakemiseen
- Luettelo ottamisalueen rajanaapureista ja muista mahdollisista asianosaisista (lomake 6010c)
- Kiinteistörekisteriote ja kiinteistörekisterin karttaote
- Selvitys naapurien kuulemisesta
- Selvitys tieoikeuksista
- Valtakirja

Ottamissuunnitelma ja kaivannaisjätteen jätehuoltosuunnitelma

- Ottamissuunnitelma
- Kaivannaisjätteen jätehuoltosuunnitelma

Kartat ja leikkauspiirustukset

- Yleiskartta
- Sijaintikartta
- Kaavakartta- ja kaavamääräysote
- Suunnitelmakartta
- Leikkauspiirustukset

Muut liitteet

- Ympäristövaikutusten arviointiselostus ja YVA-yhteysviranomaisen perusteltu päätelmä
- Luonnonsuojelulain 65 §:n mukainen Natura-arvioinnin tarveharkinta
- Muu, mikä?

6. ALLEKIRJOITUS

Paikka ja päivämäärä

Rovaniemi 13.2.2024 hakemusta päivitetty 20.05.2024

Allekirjoitus (tarvittaessa)

Nimen selvennys

MAA-AINESTEN OTTOSUUNNITELMA VEITSIKANKAAN SORANOTTOALUE

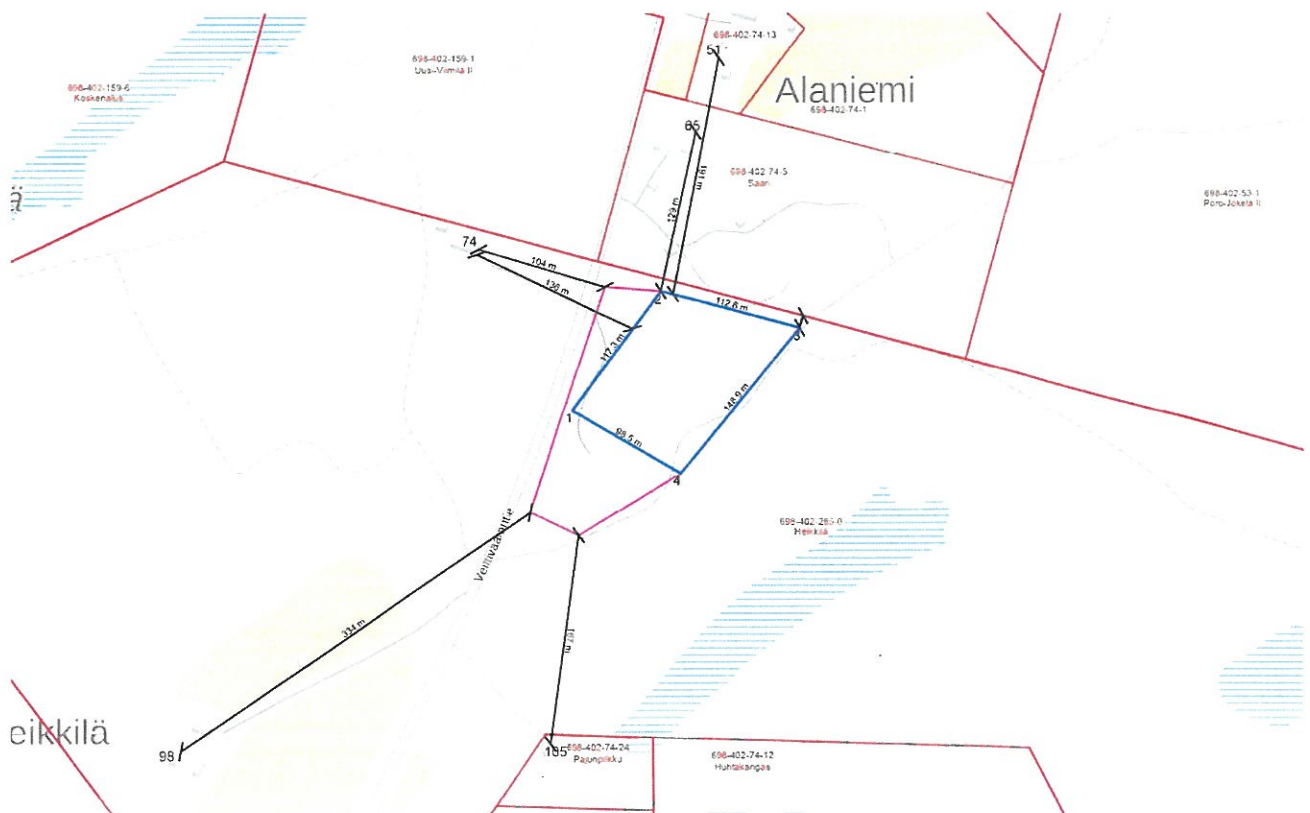


1. Hanketiedot

Veitsikankaan soranottoalue sijaitsee Rovaniemen kunnassa, Tennilän kylässä, Veittivaaran yksityistien varrella, noin 750m etäisyydellä Ylikörköntiestä.

Rovaniemen kaupungin keskusta sijaitsee n. 35 kilometrin etäisyydellä ottoalueelta länsiluoteen suuntaan katsottuna.

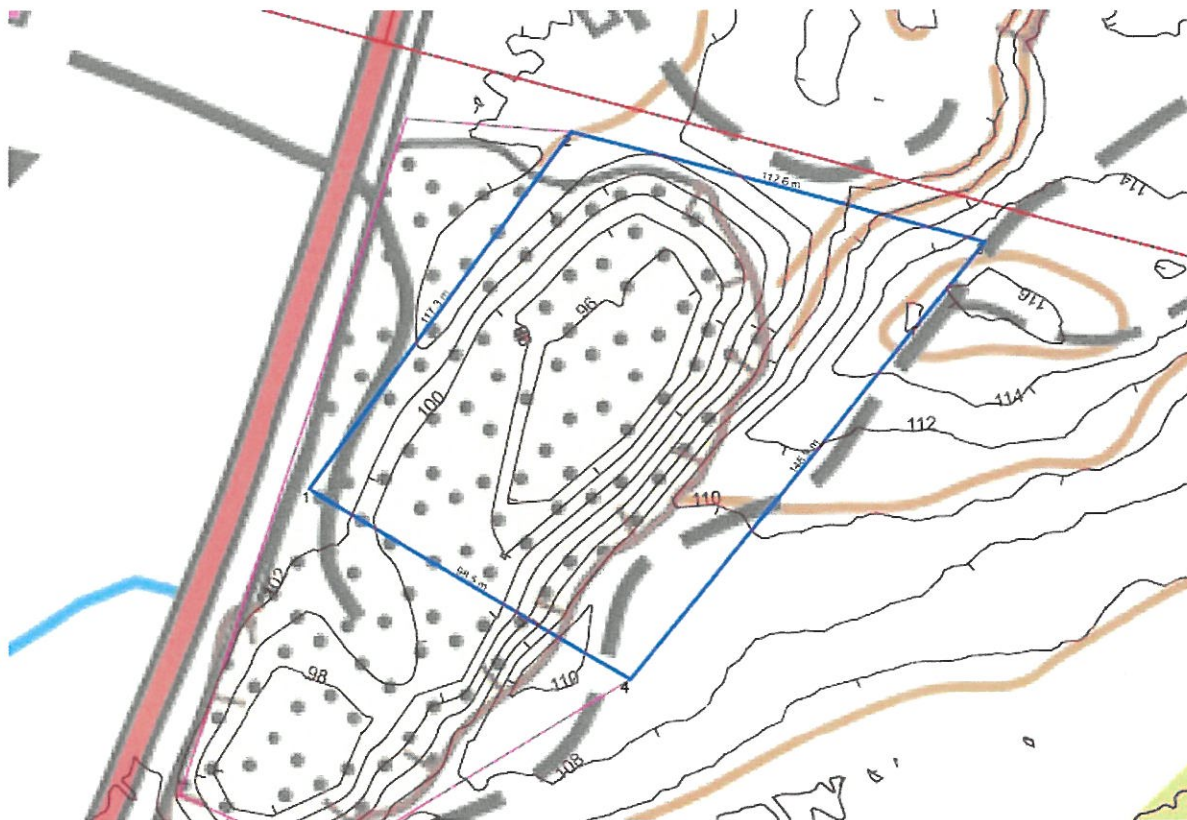
MSL Juujärvi Ky hakee maa-aineslupaa tilan 698-402-285-0 Heikkilä alueelle sijoittuvalle Veitsikankaan sora-alueelle maa-ainesten ottoon. Suunniteltu kokonaisottomäärä on 9 900 m³ kahdeksan (8) vuoden ajalle, vuosittaisen ottomäärän arvioidaan olevan keskimäärin 1240 m³ ja enintään 2000 m³. Alueelta saatavat maa-ainekset ovat sora ja hiekka, jotka käytettäisiin lähialueiden tarpeisiin.



Kuva 1: Veitsikankaan ottoalueen sijainti ja suojaetäisyyksiä

2. Alueen nykytila

Alueelle on sijoitettu aiemminkin maa-ainesten ottotoimintaa. Aiempi lupa (nro.1423/2014) on vanhentunut 30.6.2022.



Kuva 2: Ote nykytilanteen kartasta

Maastomuodoiltaan alue on tyypillinen soranottoalue, jossa on havaittavissa itäpuolella korkeampi harjanne. Alueen ulkopuolisella alueella kasvaa harvaa mäntyvaltaista metsää. Maa-ainesalueen länsipuolelta kulkee Veittivaarantie, joka on n. 12,5 – 15 metrin etäisyydellä ottoalueesta ja tukitoiminta/läjitysalueesta. Alueen läheisyydessä on myös Tennilän kylätalo n. 136 metriä ottoalueesta ja loma-asutusta n. 129 metrin etäisyydellä ottoalueen reunasta pohjoisen suuntaan sekä tukitoiminta-alueen eteläisimmästä pisteestä etelän suuntaan n. 167 metrin etäisyydellä. Lähimmät vakituiset asunnot ovat pohjoisen suunnalla 191 metrin etäisyydellä ottoalueen reunasta ja lounaan suunnassa 334 metrin etäisyydellä tukitoiminta-alueen reunasta.

Ottoalueen koordinaatit ovat seuraavat:

ETRS TM35 FIN N = 7362248 ja E = 476090

3. Luonnonolosuhteet ja maankäyttö

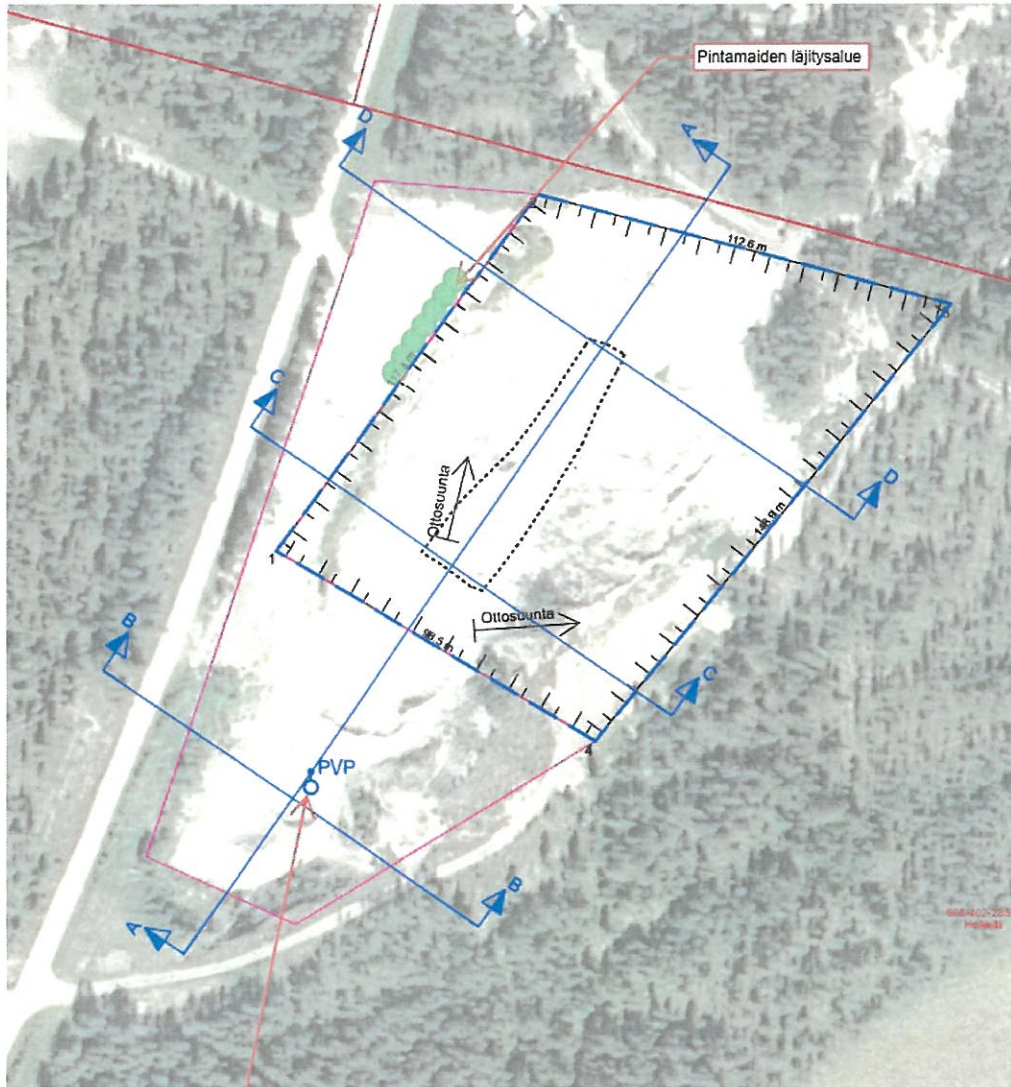
Maa-ainesten ottoalue sijoittuu Vanttauskosken osayleiskaavassa alueeseen Luusua-Juujärvi-Vanttauskoski mk 8007, joka on maaseudun kehittämisen kohdealue. Merkinnällä osoitetaan maaseutuvyöhykkeitä, joihin kohdistuu alueidenkäytöllisiä kehittämistarpeita ja niiden yhteensovittamista. Alueella tulee säilyttää ja kehittää monipuolisesti maaseudun elinkeinoja, palveluja, asutusta ja kulttuuriympäristöä. Pysyvän asutuksen sijoittumista tulee edistää olemassa olevaa rakennetta täydentäen. Itälapin- ja Rovaniemen maakuntakaavassa alue sijoittuu hyvin lähelle aluetta ph5730, jolla osoitetaan poronhoidon kannalta erityisen tärkeitä alueita, kohteita tai kiinteitä laidunkiertoaitoja sekä valtakuntien väliset poroesteaidat. Lähistöllä on porojen erotusaita, mutta ottoalueesta ja sen toiminnoista ei ole haittaa porojen erotukseen tai laiduntamiseen. Muutoin alue sijoittuu maakuntakaavassa alueeseen M4513, jolla osoitetaan maa- ja metsätalouskäyttöön tarkoitettuja alueita, joita voidaan käyttää pääasiassa käyttötarkoitusta sanottavasti haittaamatta ja luonnetta muuttamatta myös muihin tarkoituksiin.

Alueella syntyvät hule- ja sulamisvedet imeytyvät hyvin huokoiseen ja hiekkapitoiseen maaperään.

Alueella ei ole muita hakijan tiedossa olevia rajoituksia eikä toimenpidekieltoja, jotka voisivat olla maa-ainesten ottamisen esteenä.

4. Suunnitellut ottamistoimenpiteet

Maa-ainesten ottoa suoritetaan suunnitelmakartassa osoitetulla alueella, ottosuuntanuolien mukaisesti ja poikkileikkauksissa esitettyyn ottotasoon. Alin ottotaso on +93.00 (N2000). Pohjaveden suojakerrospaksuus on n. 10,3m.



Kuva 3: Ote ottosuunnitelmapakartasta

Ottoalueen rajaus on ollut aikaisemmassa luvassa suurpiirteinen. Alue on käyty kartoittamassa 5.2.2024 ja katsottu, että järkevin alue ottoa ajatellen on tässä suunnitelmassa oleva ottoalue. Maa-ainesten ottaminen kohdistuu lähinnä alueen keski- ja itäosaan. Muilla alueilla tehdään lähinnä maisemointi ottoa ja pintojen siistimistä. Ottotoiminnan eteneminen on riippuvainen maa-ainesten kysynnästä. Alueen itäpuolella kulkee ilmeisesti epävirallinen moottorikelkkaura, joka pystytään myös sinne jättämään käyttöön.

Maa-ainesten irrottaminen tapahtuu pääasiassa luiskaamalla 1:3 kaltevuuteen, jonka jälkeen irrotettu maa-ainese siirretään varastokasoihin tai suoraan hyödynnettäväksi. Ottoalueen maisemointia suoritetaan ottotoiminnan aikana tarvittaessa ja mikäli se on mahdollista suorittaa ottotoimintaa liikaa haittaamatta.

5. Liikennejärjestelyt ja turvallisuus

Maa-ainesten siirtoihin käytetään Veittivaarantietä, Ylikörköntietä sekä yleisiä tieyhteyksiä.

Ottotoiminnan aikana kiinnitetään huomiota työturvallisuuteen. Jyrkät rintaukset merkitään maastoon esimerkiksi lippusiimalla tai aitaamalla alue tarkoitukseen sopivalla aidalla. Alueen toiminnasta vastaamaan nimetään vastuuhenkilö, jonka yhteystiedot (ja tieto vastuuhenkilön vaihtumisesta) ilmoitetaan tämän luvan valvontaviranomaiselle. Vastuuhenkilö huolehtii mm. alueen käytöstä valvonnasta ja lupamääräysten noudattamisesta.

6. Toimet ympäristövaikutusten vähentämiseksi

Alueella noudatetaan lupaviranomaisen antamia ohjeita ja määräyksiä. Ottaminen suoritetaan siten, että vaikutukset ympäröivään luontoon ja maisemakuvaan ovat mahdollisimman vähäisiä, eikä toiminnasta aiheudu ympäristölle vaaraa eikä kohtuullisin kustannuksin vältettävissä olevaa haittaa.

Alueella ei suorita työkoneiden huoltoja tai pesuja, ainoastaan pienet ja kaikkein välttämättömimmät huoltotoimenpiteet ovat mahdollisia. Välttämättömillä huoltotoimenpiteillä tarkoitetaan sellaisia pieniä huoltotoimenpiteitä, jotka ovat ennalta-arvaamattomia ja odottamattomia, mutta luonteeltaan lievähköjä vikatilanteita, jonka vuoksi on toteutettava huoltotoimenpide niiden syntypaikalla ja -hetkellä välittömästi. Tällöinkin käytetään työkoneen alla maaperän ja pohjaveden suojaamiseksi maaperästä eristävää alustaa kuten öljynimeytysmattoa tai muuta vastaavaa alustaa. Alueella ei säilytetä polttoaineita eikä voiteluaineita. Ne tuodaan paikalle tarvittaessa esim. peräkärryn päällä olevalla polttoainetankilla.

Kun maa-ainesten ottotoiminta päättyy, ottoalue siistitään sekä maisemoidaan, jonka jälkeen se palautetaan alkuperäiseen käyttöön.

7. Maisemointi ja alueen jälkikäyttö

Maisemoinnin ja alueen jälkikäytön tavoitteena on, että ottoalueen lopputilanne maisemoinnin jälkeen olisi mahdollisimman monimuotoinen ja ympäröivään maisemaan mahdollisimman hyvin sopiva kokonaisuus.

Ottamistoiminnan jälkeen alue palautetaan metsätalouskäyttöön. Alueen maisemointia tehdään myös mahdollisuuksien mukaan ottotoiminnan aikana. Ottamistoiminnan aikana muodostuneet luiskat muotoillaan kaltevuuteen 1:3 ja taitekohdat pyöristetään luontoon sopiviksi. Ottoalueen tiivistyneet kulkutiet möyhennetään kuohkeiksi ja alueen pohjatasoa muotoillaan siten, että se ei ole tasainen kenttä.

Maaston muotoiluun käytetään alueelta saatavia maa-aineksia ja varastoituja pintamaita. Pintamaita käytetään myös alueen verhoiluun sekä alueen pohjalla kasvualustana. Kasvualustaa rakennettaessa tulee huomioida, että se on tulevalle kasvustolle riittävän paksu ja kasvulle suotuisa. Paras lopputulos saavutetaan, jos alueelta kuoritut pintamaat voidaan levittää alueelle takaisin alkuperäisessä järjestyksessään. Hyvin toteutettuna maisemoinnin toimenpiteet turvaavat myös pohjaveden muodostumisolosuhteet ja suojaavat sitä likaantumiselta.

Mikäli alue ei metsity luonnollisesti, voidaan alueelle istuttaa alueelle ominaisten puulajien taimia, kuten mäntyä. Sopiva taimitiheys on 2500 taimea hehtaarilla.

8. Jätehuolto

Ylijäämä maat/kaivannaisjäte tai maisemointiin kelpaamattomat maat hävitetään asian mukaisesti kaatopaikalle. Toiminnasta on laadittu kaivannaisjätteiden jätehuoltosuunnitelma.

Alueella syntyvät jätteet lajitellaan ja hyödynnettäväksi kelpaavat jätteet toimitetaan kierrätykseen ja kierrätykseen kelpaamattomat jätteet toimitetaan lähimmälle eco-asemalle.

Mahdollisten pienten huoltotoimenpiteiden vaaralliset jätteet toimitetaan niin pian kuin mahdollista vaarallisten jätteiden vastaanottoon Napapiirin Residuumille.

Ottosuunnitelman liitekartat

Liite 1	Lähestymiskartta A4, MK 1:50 000
Liite 2	Rekisterikartta, suojaetäisyydet A3, MK 1:5000
Liite 3	Nykyinen tilanne A4, MML maastokartalla
Liite 4	Tuleva tilanne A4, MML taustakartalla
Liite 5	Ottosuunnitelmakartta, A4, MML ilmakuvalla v.2021
Liitteet 6.1-6.4	Leikkauspiirustukset A - D
Liite 7	Rovaniemen ja Itä-Lapin maakuntakaavan karttaote
Liite 8	Sopimus yksityistien käyttämisestä
Liite 9	Sopimus kiinteistön käyttämisestä ottotoimintaan
Liite 10	Jätehuoltosuunnitelma
Liite 11	Asianosaiset kaavake 6010c
Liite 12	Kiinteistörekisteriote
Liite 13	Kiinteistörekisterinkarttaote
Liite 14	Kiinteistönomistajan yhteystiedot

Rovaniemellä 20.05.2024

Hakijan puolesta konsulttina toimiva Mikko Huuskonen
Rovamitta Oy

YMPÄRISTÖHALLINTO

PVM

KAIVANNAISJÄTTEEN JÄTEHUOLTOSUUNNITELMA
MAA-AINESTEN OTTAMISTOIMINNALLE
(MAL 5a §, 16b §, YSL 114 §).

Suunnitelma liittyy maa-ainesten ottamislupaan Ympäristölupaan

1. LUPATIEDOT

Ympäristöluvan tai maa-ainesten ottamisluvan hakijan nimi MSL Juujärvi Ky		
Ottamisalueen nimi Veitsikankaan soran-ottoalue		
Kunta Rovaniemi	Kylä Tennilä	Tilan RN:o 698-402-285-0
Ottamisalueen pinta-ala 2,2 ha		
Luvan viimeinen voimassaolopäivä 8 vuotta luvan myöntämisestä		
Otettava maa-aines	Ottamismäärä (m ³ -ktr)	
Kalliokiviaines (murske, louhe)		
Rakennus- ja muu luonnonkivi		
Sora ja hiekka	9800	
Moreeni		
Multa tai savi		

2. KAIVANNAISJÄTE

Kaivannaisjätteen laji ¹	Arvio kaivannaisjätteen kokonaismäärästä (m ³ -ktr) ²	Kaivannaisjätteen hyödyntäminen ja käsittely ³		
		Valitse 1, 2 ja/tai 3	Tarvittaessa yksityiskohtaisempi kuvaus	
Pilaantumaton				
Ei pysyvä maa-aines	Pintamaa	100	1	Käytetään hyväksi maisemoinnissa
	Kannot ja hakkuutähteet			
Pysyvä maa-aines	Kivipöly tai kivituhka			
	Vesiseulonta- ja selkeytysaltaiden hienoainekset			
	Savi ja siltti			
	Sivukivi			
	Seulontakivet ja lohkareet			
	Muu, mitä?			
Pilaantunut maa-aines	Mitä?			
Kaivannaisjätteitä yhteensä				

A) Tiedot kaivannaisjätteen ympäristövaikutuksista⁴

Esitetty maa-ainesten ottamissuunnitelmassa.

Ei vaikutuksia, pienehkö määrä pintamaita, joka käytetään mahdollisuuksien mukaan oton edetessä luiskauksiin ja maisemointiin.

B) Ympäristön pilaantumisen sekä muiden vaikutusten ehkäisemiseksi toteutettavat toimet toiminnan aikana ja sen päätyttyä⁵

Esitetty maa-ainesten ottamissuunnitelmassa.

C) Selvitys seurannasta ja tarkkailusta toiminnan aikana ja sen päätyttyä⁶

Esitetty maa-ainesten ottamissuunnitelmassa.

Alue ei ole pohjavesialuetta, mutta alueella on kuitenkin pohjavesiputki. Pohjaveden pinta oli 5.2.2024 tasolla 82,70m. Alin ottotaso on +93,0m, suojakerrospaksuus on tällöin yli 10 metriä, joten katsotaan ettei tarvitse pohjaveden korkeuden seurantaa.

D) Tiedot toiminnan lopettamisesta⁷

Esitetty maa-ainesten ottamissuunnitelmassa.

3. KAIVANNAISJÄTEALUE

E) Selvitys kaivannaisjätteen jätealueesta⁸

Esitetty maa-ainesten ottamissuunnitelmassa.

Jätealueen sijainti ja pinta-ala (ha)

Jätealue sijaitsee tukitoiminta/läjitysalueella sopivassa paikassa missä se ei haittaa toimintaa.

Jätealueen perustaminen ja hoito

--

Jätealueen ympäristö

--

Selvitys maaperän ja pohjaveden tilasta

--

Jätealueen ympäristövaikutukset ja niiden seuranta

--

Jätealueen käytöstä poistaminen ja jälkihoito

--

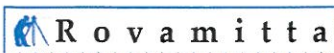
F) Liitekartta 1:2000-1:10 000, josta käy ilmi kaivannaisjätteen jätealueiden sijainti ja lähiympäristö

Esitetty maa-ainesten ottamissuunnitelmassa

4. LISÄTIETOJA

Yhdys henkilön nimi ja yhteystiedot (osoite, puhelin ja sähköpostiosoite)

Pasi Juujärvi Ollosenmutka 33, 97625 Vanttauskoski. p. 0400-385 581 msl.juujarvi@gmail.com



Suunnittelija
M. Huuskonen

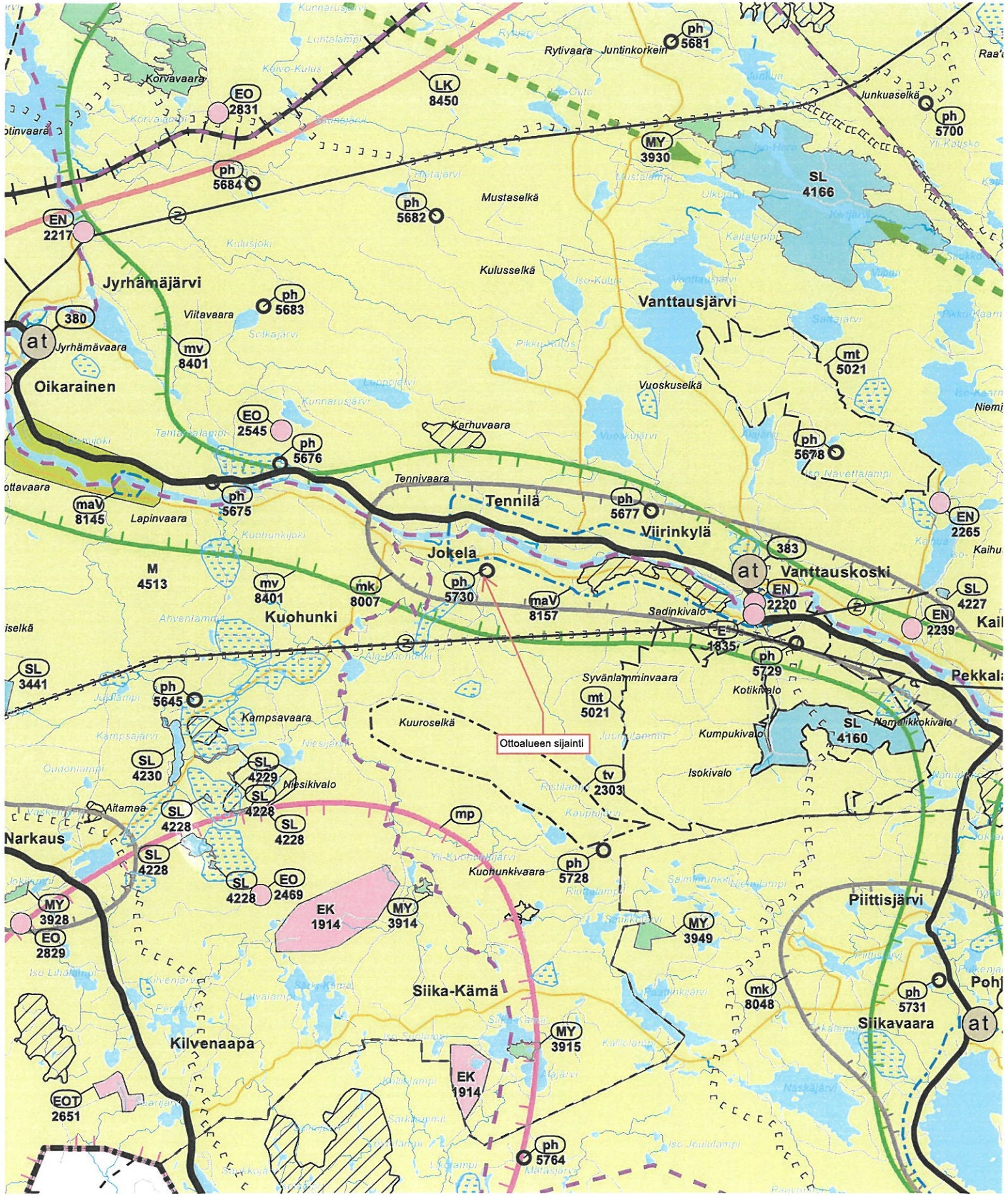
MSL Juujärvi Ky

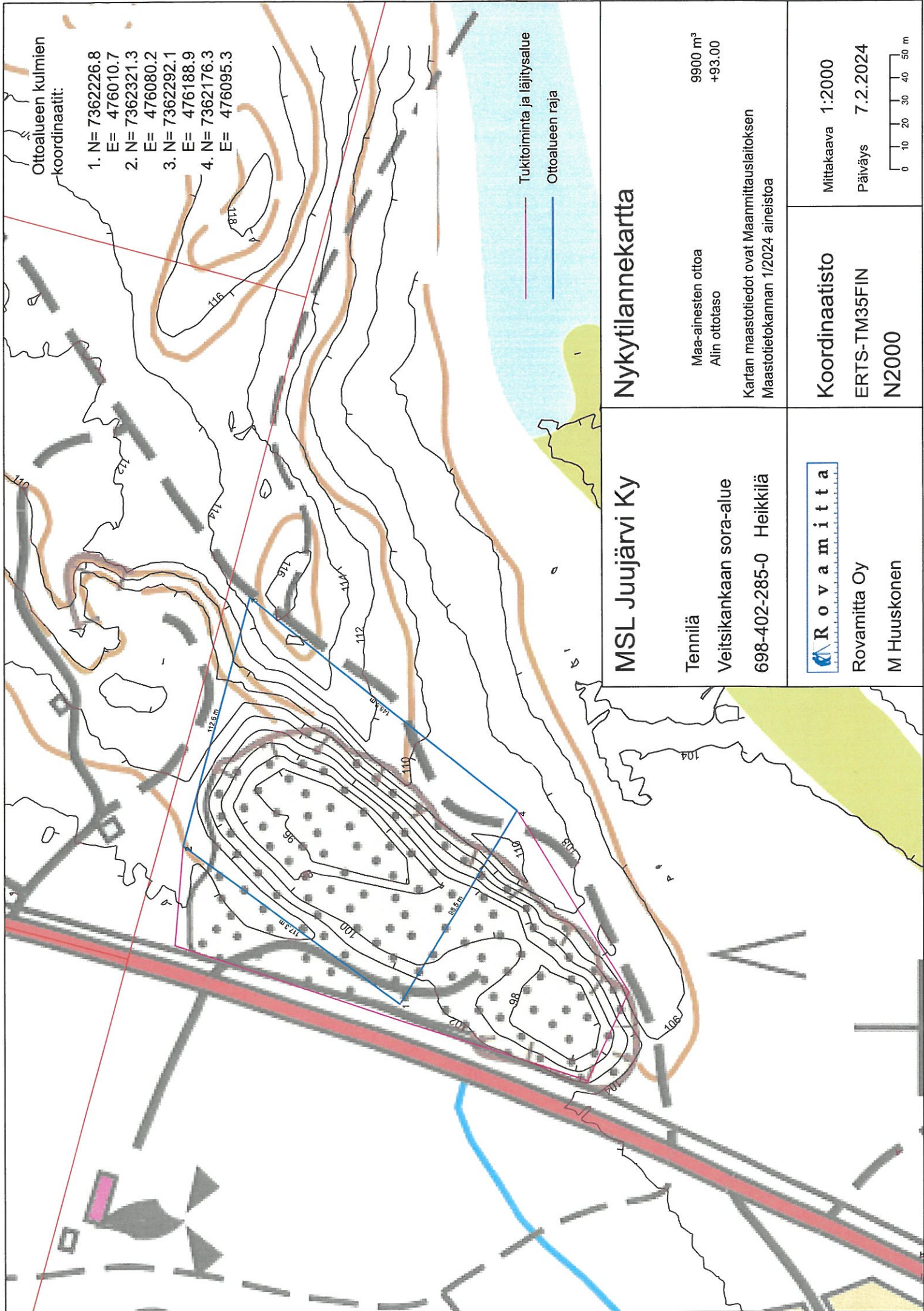
Päiväys 7.2.2024

Rovaniemi - Tennilä

Veitsikankaan sora-alue

Mittakaava 1:50000





Ottoalueen kulmien koordinaatit:

- 1. N= 7362226.8
E= 476010.7
- 2. N= 7362321.3
E= 476080.2
- 3. N= 7362292.1
E= 476188.9
- 4. N= 7362176.3
E= 476095.3

Tukitoiminta ja läjitysalue
Ottoalueen raja

Nykytilannekartta

MSL Juujärvi Ky

Maa-ainesten otto
Alin ottotaso

9900 m³
+93.00

Tennisiä
Veitsikankaan sora-alue
698-402-285-0 Heikkilä

Kartan maastotiedot ovat Maanmittauslaitoksen Maastotietokannan 1/2024 aineistoa



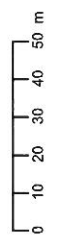
Rovamitta Oy
M Huuskonen

Koordinaatisto

ERTS-TM35FIN
N2000

Mittakaava 1:2000

Päiväys 7.2.2024

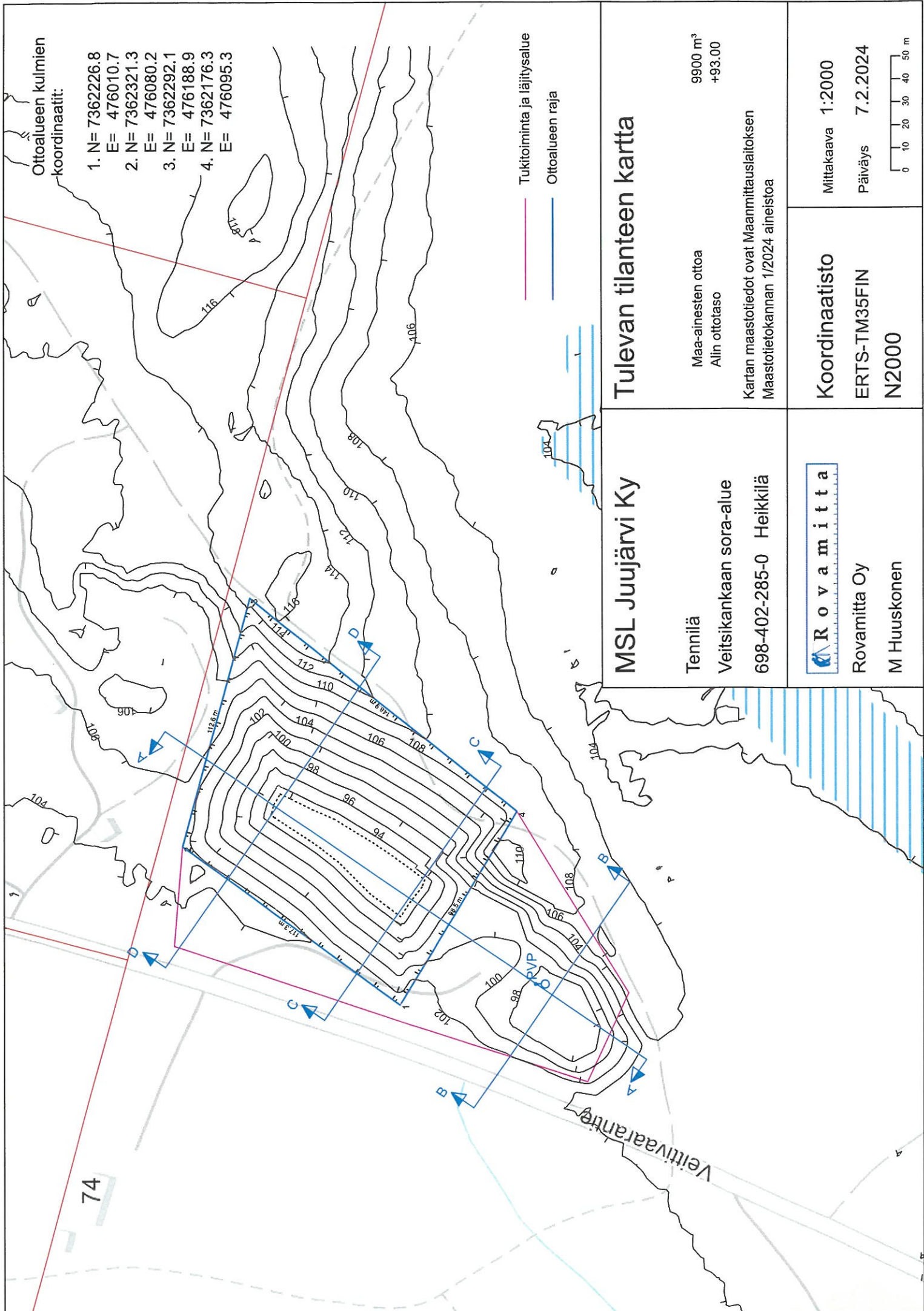




Pohjaveden pinnan taso
5.2.2024 +82,70m
Mitannut Rovamitta Oy

— Tukitoiminta ja läjitysalue
— Ottalueen raja

<p>MSL Juujärvi Ky</p> <p>Tennilä Veitsikankaan sora-alue 698-402-285-0 Heikkilä</p>	<p>Ottosuunnitelmapaketti</p> <p>Maa-ainesten otto 9900 m³ Alin ottotaso +93.00</p> <p>Kartan maastotiedot ovat Maanmittauslaitoksen Maastotietokannan 1/2024 aineistoa (Ilmakuva 2021)</p>
<p> Rovamitta Oy M Huuskonen</p>	<p>Koordinaatisto ERTS-TM35FIN N2000</p> <p>Mittakaava 1:2000 Päiväys 20.5.2024</p> <p>0 10 20 30 40 50 m</p>



Ottoalueen kulmien koordinaatit:

- 1. N= 7362226.8
E= 476010.7
- 2. N= 7362321.3
E= 476080.2
- 3. N= 7362292.1
E= 476188.9
- 4. N= 7362176.3
E= 476095.3

Tukitoiminta ja läjitysalue
Ottoalueen raja

MSL Juujärvi Ky

Tennisiä
Veitsikankaan sora-alue
698-402-285-0 Heikkilä

Rovamitta
Rovamitta Oy
M Huuskonen

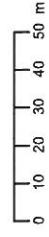
Tulevan tilanteen kartta

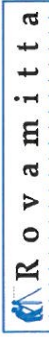
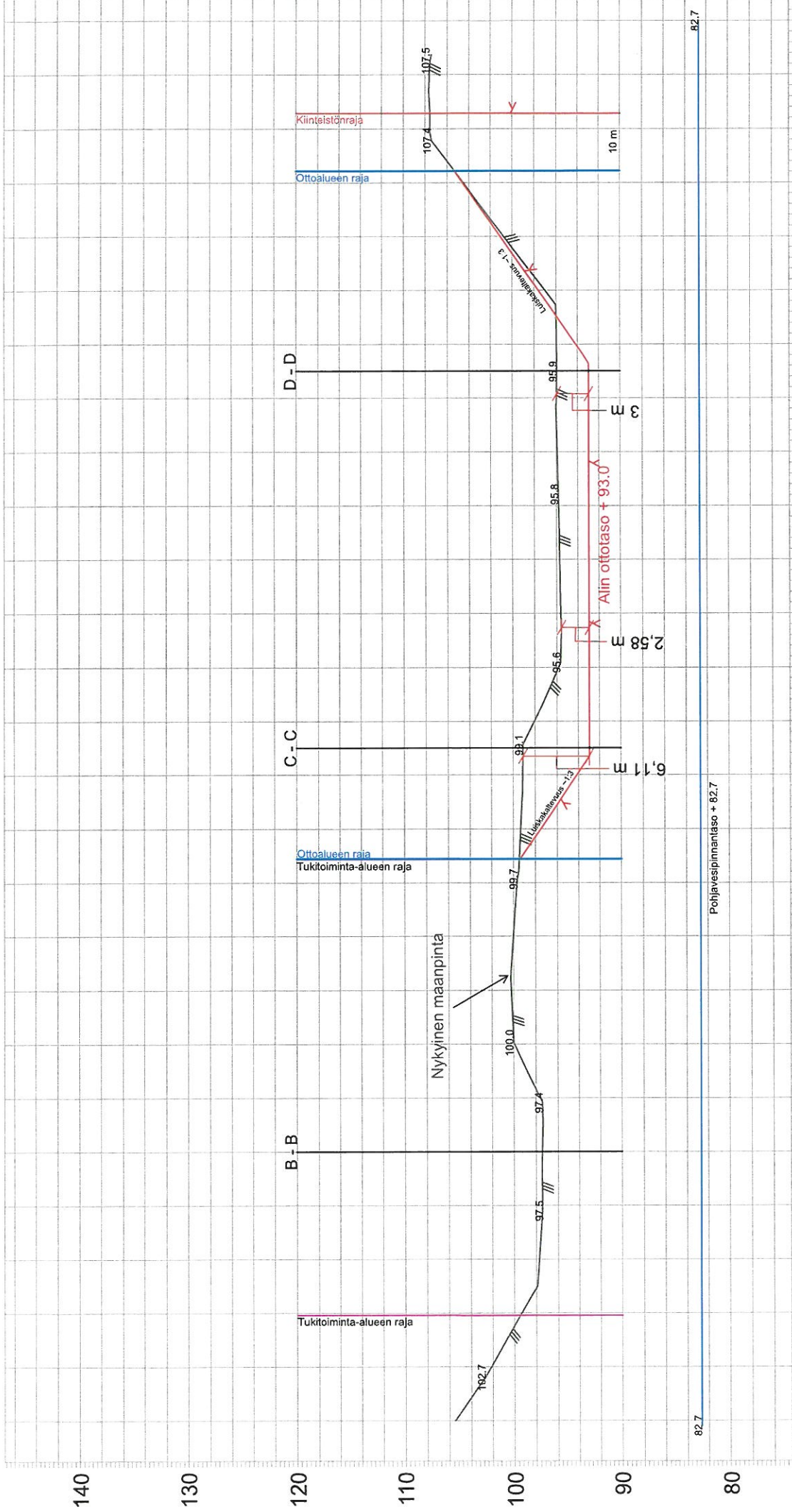
Maa-ainesten ottoa
Alin ottotaso
9900 m³
+93.00

Kartan maastotiedot ovat Maanmittauslaitoksen Maastotietokannan 1/2024 aineistoa

Koordinaatisto
ERTS-TM35FIN
N2000

Mittakaava 1:2000
Päiväys 7.2.2024





M. Huuskonen

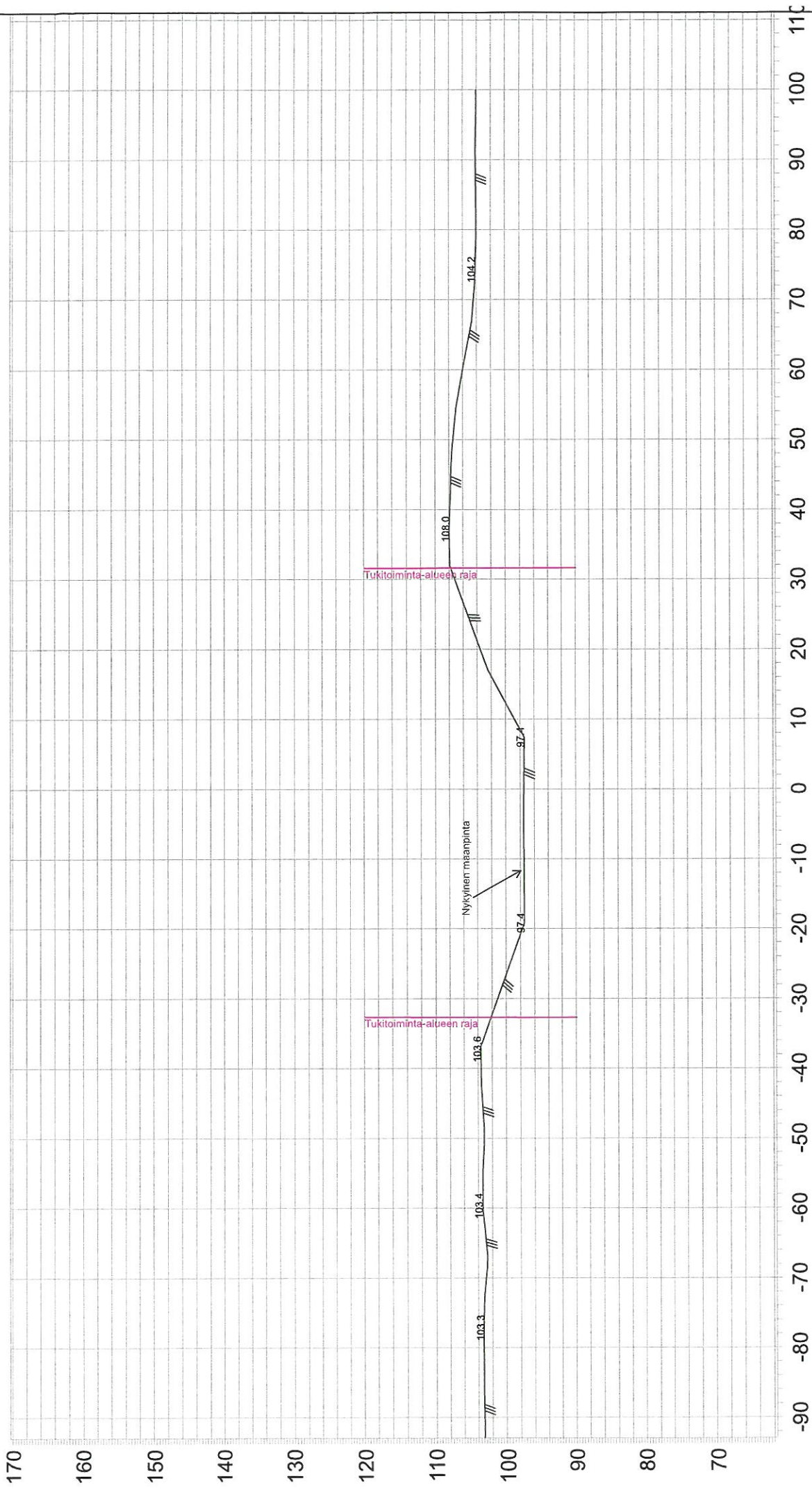
MSL Juujärvi Ky

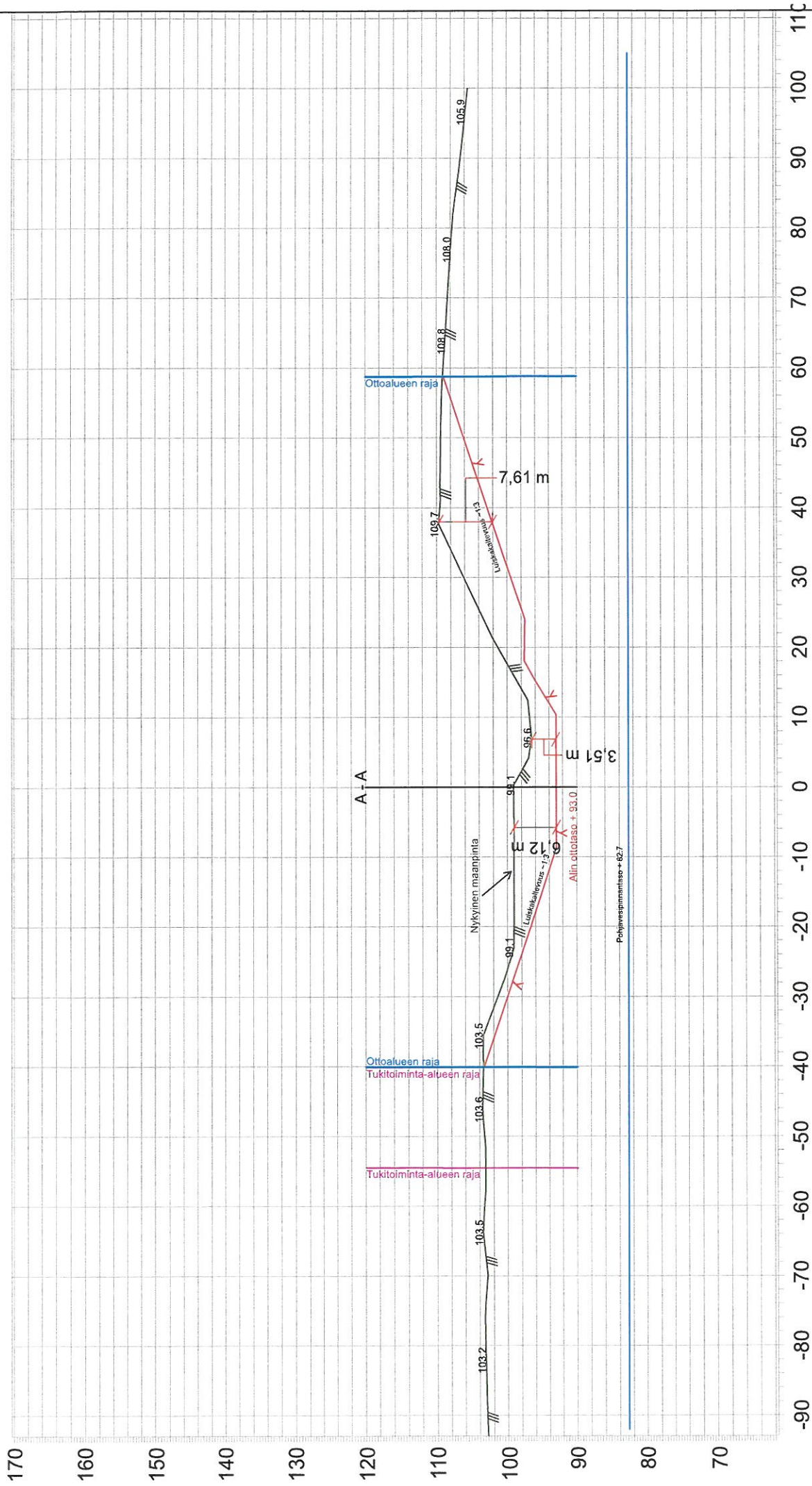
Rovaniemi - Tennilä
Veitsikankaan sora-alue

Pituusleikkaus A - A

Mittakaava 1:1000/1:500

Päiväys 7.2.2024



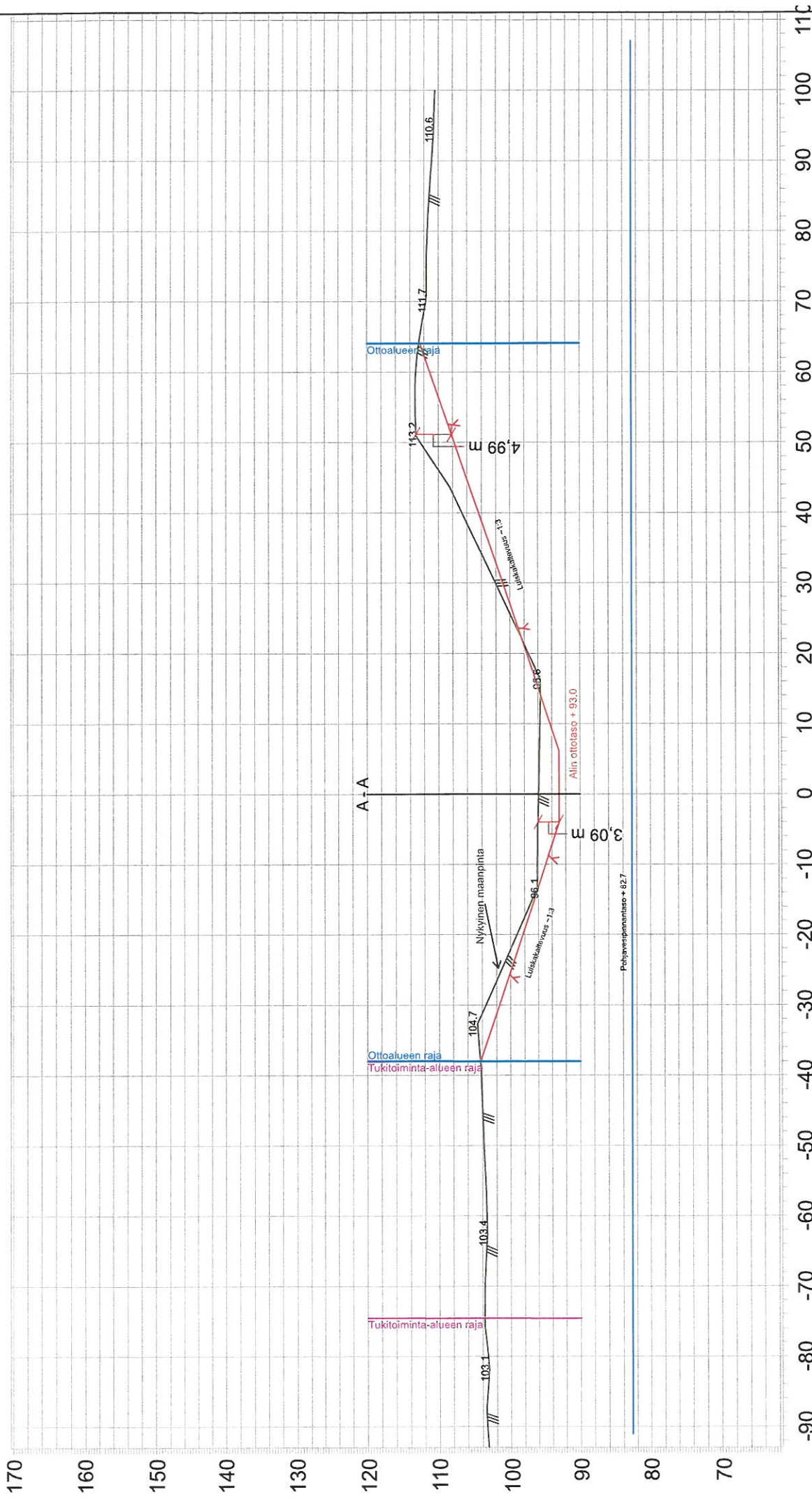


M. Huuskonen

MSL Juujärvi Ky

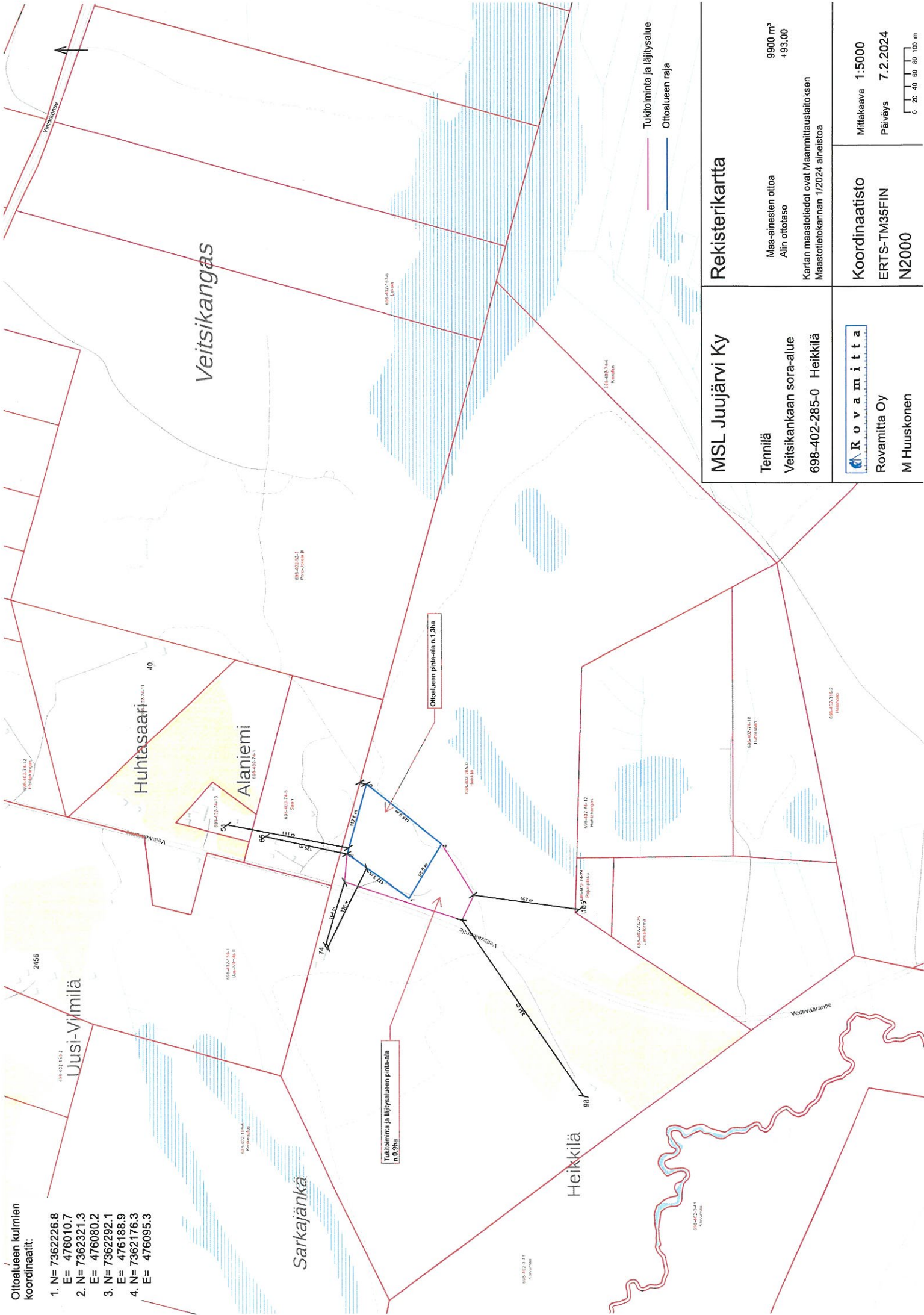
Rovaniemi - Tennilä
Veitsikankaan sora-alue

Poikkileikkaus C - C
Mittakaava 1:750
Päiväys 7.2.2024




Ottoalueen kulmien
koordinaatit:

1. N= 7362226.8
E= 476010.7
2. N= 7362321.3
E= 476080.2
3. N= 7362292.1
E= 476188.9
4. N= 7362176.3
E= 476095.3



MSL Juujärvi Ky

Tennisiä
Veitsikankaan sora-alue
698-402-285-0 Heikkilä


Rovamitta Oy
M Huuskonen

Rekisterikartta

Maa-ainesten ottoa
Alin ottotaso
Kartan maastoliedot ovat Maanmittauslaitoksen
Maastotietokannan 1/2024 aineistoa

Mittakaava 1:5000
Päiväys 7.2.2024

